

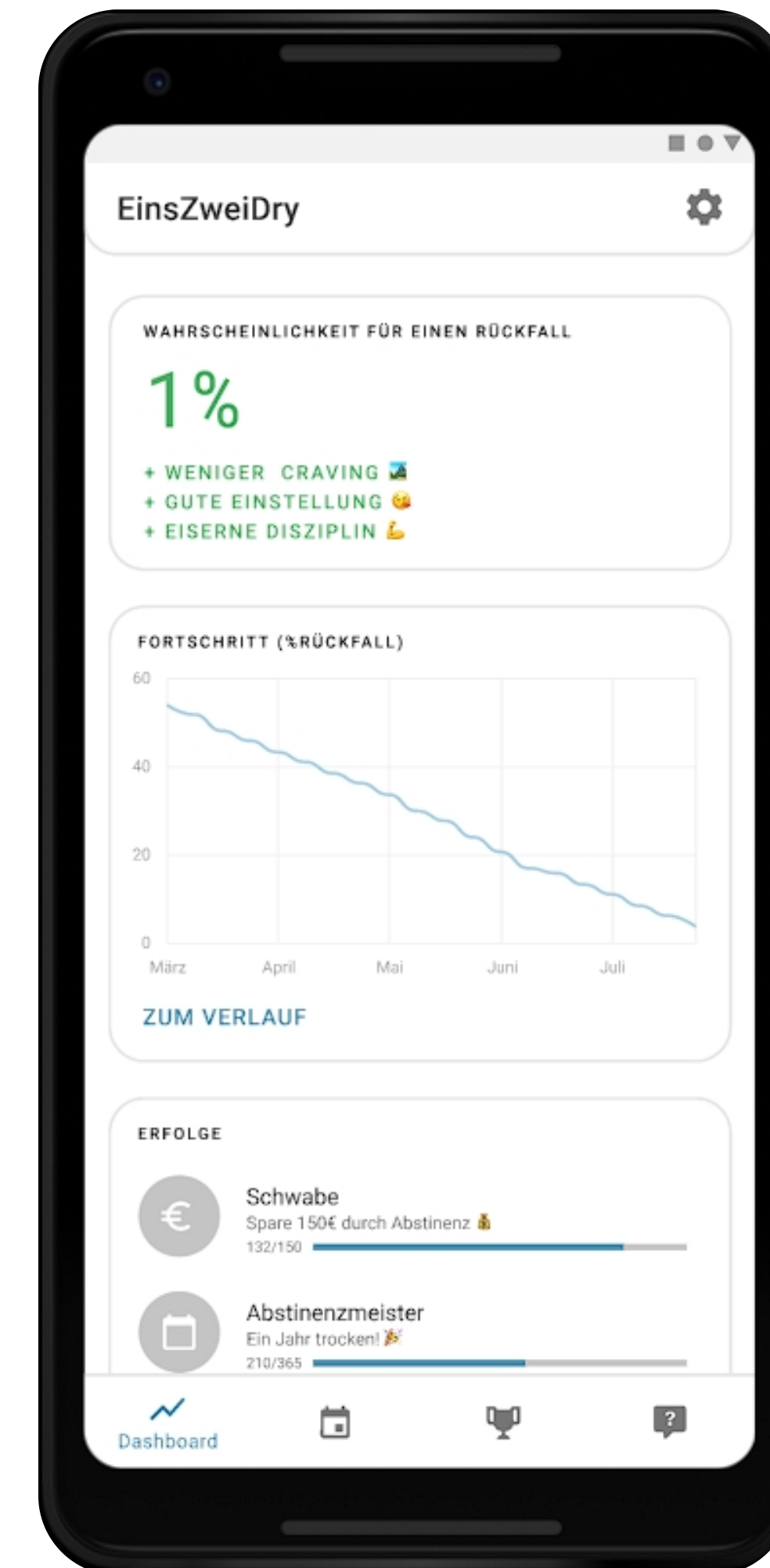


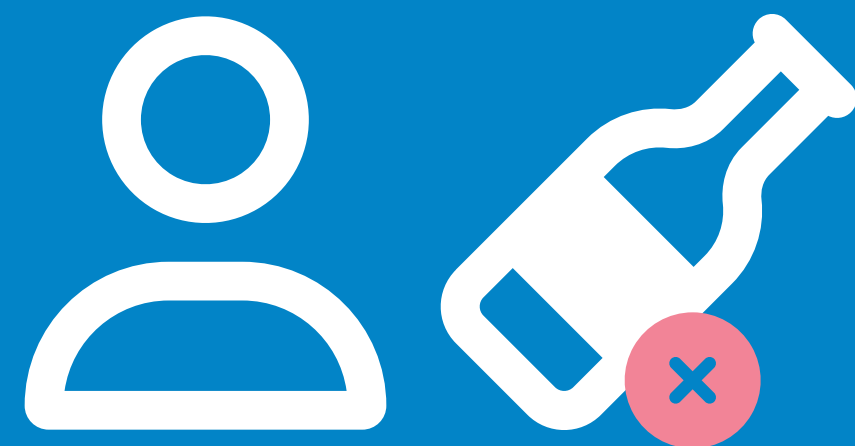
Agenda

- Idee
- Anforderungen
- Vorphase
- Initialisierungsphase
- Projektstart und Auftrag
- Kontrolle und Steuerung
- Projektabschluss

Idee

EinsZweiDry App





Alkoholiker auf Entzug

70 - 90 %



Rückfällig



Factbook

EinsZweiDry App



Referenzwerk



Statistische Informationen



Kompakt, schnell, einfach



**Ideation und
Interviews**



**Subscription
Modell**



**Zusammenarbeit mit
medizinischen
Einrichtungen**



**Finanzierung durch
EXIST u.a.**

Lastenheft

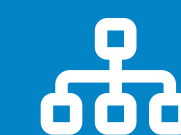
EinsZweiDry App



**Was für ein System?
Wofür ist das System?**



Anforderungen des Auftraggebers



**Grundlage für die weitere Planung
und Umsetzung**



i.d.R. vom Auftraggeber

Erste Aufwandsschätzung des Projekts

336,000.00 €

→ Ohne Risikozuschlag

Funktionale Anforderung

→ Konkrete Systemfunktionen: Was?



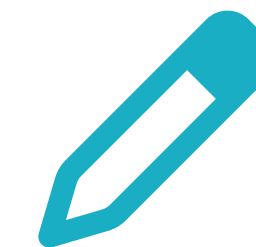
Stimmungs/
Aktivitätstracking
des Nutzers



Erinnerung zur
Dateneingabe



Rückfälle
dokumentieren



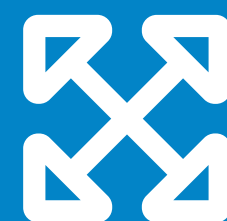
Eingaben einsehen
und ändern

Nicht funktionale Anforderung

→ Qualitätsanforderungen oder Rahmenbedingungen: Wie?



Zuverlässigkeit



Skalierbarkeit



Responsive Design



Benutzerfreundlichkeit

Stakeholder



Patienten



Therapeuten & Kliniken



Krankenkassen

Business Case

EinsZweiDry App

→ **Vorphase**



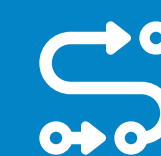
Geschäftskonzept



**Erfolgskriterien /
Finanzielle Vorschau**



Rechtfertigung / Motivation



**Projektfortschritt an
Geschäftszielen**

Finanzielle Geschäftsgründe



20%
Gewinn

Nicht Finanzielle Geschäftsgründe



Geschäftspartnerschaften



Kundenbindung



Weiterbildung



Verständnis Zielgruppe

Risk Assessment

EinsZweiDry App

**Dokumentation der
möglichen Risiken mit
Bewertungen und
Handlungsoptionen**

Vorgehensweise

- 2.1. Anforderungen
- 2.2. Projektorganisation und Ressourcen
- 2.3. Prozesse
- 2.4. Kunde
- 2.5. Implementation
- 2.6. Know-how und Erfahrung
- 2.7. Technologien, Tools und Methoden
- 2.8. Verträge

Systematischer Fragenkatalog

Vorgehensweise

- 2.1. Anforderungen
- 2.2. Projektorganisation und Ressourcen
- 2.3. Prozesse
- 2.4. Kunde
- 2.5. Implementation
- 2.6. Know-how und Erfahrung
- 2.7. Technologien, Tools und Methoden
- 2.8. Verträge

Einfluss (I) × Wahrscheinlichkeit (P)
→ Schwere (S)

**Systematischer
Fragenkatalog**

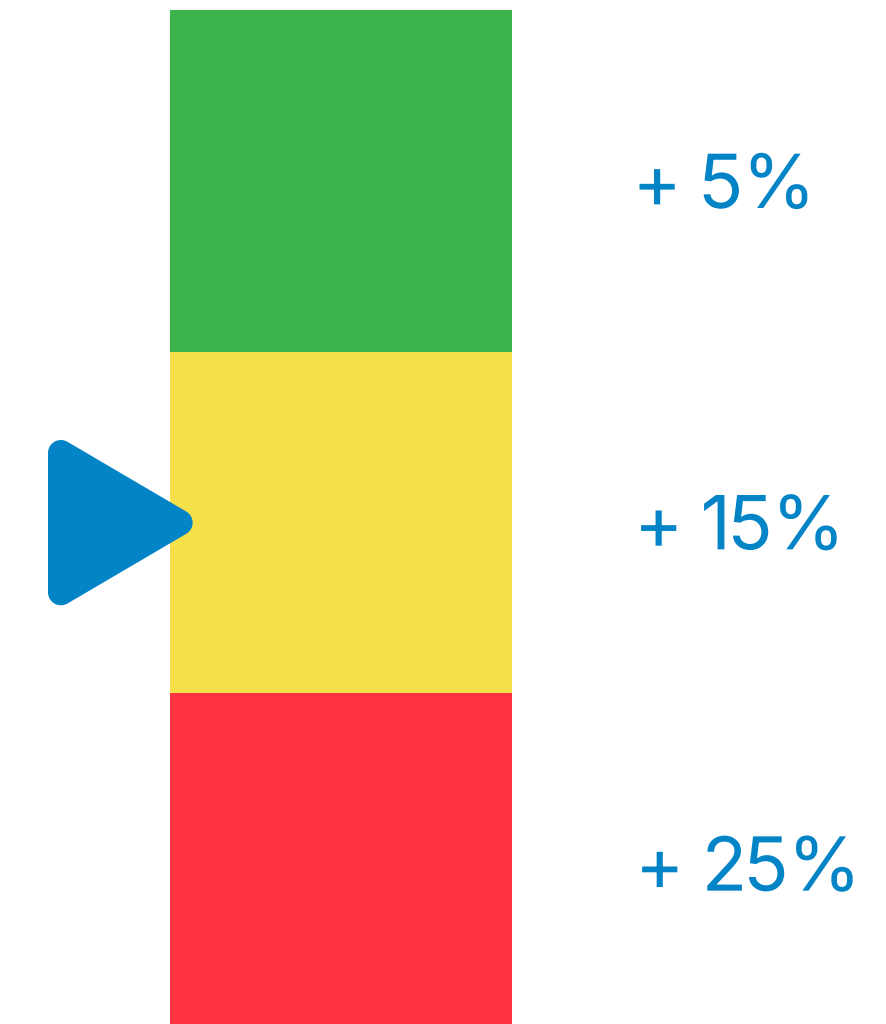


Bewertung

Vorgehensweise

- 2.1. Anforderungen
- 2.2. Projektorganisation und Ressourcen
- 2.3. Prozesse
- 2.4. Kunde
- 2.5. Implementation
- 2.6. Know-how und Erfahrung
- 2.7. Technologien, Tools und Methoden
- 2.8. Verträge

Einfluss (I) × Wahrscheinlichkeit (P)
→ Schwere (S)



**Systematischer
Fragenkatalog**




Bewertung

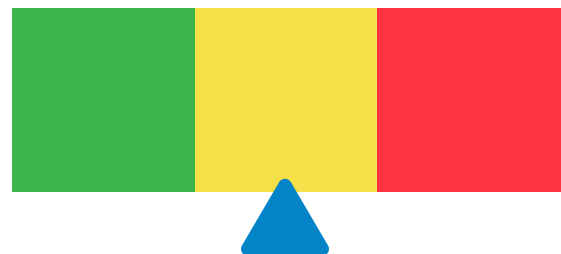


**Gesamtrisiko &
Risikozuschlag**

Beispiel Einzelrisiko

Risiko	Gegenmaßnahmen
<p>Trainingsdaten für KI stellt der Kunde bereit</p> <p>I=M, P=M, S=M</p> 	<p>Aufbau eines Notfallplans</p> <p>Frühzeitige Abstimmung mit dem Kunden</p> <p>Bereitstellung von Testdatensätzen zur Überbrückung</p>

Beispiel Einzelrisiko

Risiko	Gegenmaßnahmen
<p>Trainingsdaten für KI stellt der Kunde bereit</p> <p>I=M, P=M, S=M</p> 	<p>Aufbau eines Notfallplans</p> <p>Frühzeitige Abstimmung mit dem Kunden</p> <p>Bereitstellung von Testdatensätzen zur Überbrückung</p>

Vorteile des Vorgehens

Transparenz über potenzielle Probleme

Steuerung von Risiken

Realistische Projektkalkulation & Zeitpläne





Gesamtrisiko

Medium

→ Risikozuschlag: 15 % (entspricht 50.400 €)



Gesamtrisiko

Medium

→ Risikozuschlag: 15 % (entspricht 50.400 €)



Projekt kann im vorgesehenen
Rahmen angeboten werden

Project Brief

EinsZweiDry App

→ **Initialisierungsphase**



Fasst die Ergebnisse der Vorphase zusammen



Erste Entscheidung, ob und wie ein Projekt umgesetzt



Entwurf für das Project Initiation Dokument

Inhalte

Hintergrund

Projektdefinition

Business Case

Qualitätserwartungen und Kriterien

Risiken

Projektplan

Meilensteine

#	Komponente/Baustein	Meilenstein	Lieferdatum
1	Prototyp (UI, UX Design)	Prototyp-Version	02.04.2025
	Usertests + Nutzerfeedback		
2	Frontend-Anwendung / App	Implementierungsphase	18.05.2025
	Backend-Systeme		
	Therapeuten Weboberfläche		
3	Integrationstests	Systemintegration und Tests	25.05.2025
	Usability und UI-Tests		
4	Dokumentation	Dokumentation	15.06.2025
	Benutzerhandbuch		
5	Endgültige Abnahme	Abnahme und Distribution	29.06.2025
	Abschlussdokumentation		

Projekt- strukturplan

EinsZweiDry App



**Aus Arbeitspaketen mit
eindeutigen IDs**



**Strukturierte/ Hierarchische
Darstellung (Baumstruktur)**



**Zusammenhang zwischen
Arbeitspaketen erkennen**

Projekt

1. Prototype

2. Frontend

3. Backend

4. Testing

5. Dokumentation

6. Distribution

1.1. UX Design

2.1. EinsZweiDry App

3.1. Training Neurales Netz

4.1. UI-Test

5.1. Schnittstellen- dokumentation

...

1.2. UI Design

2.1.1. Homescreen

...

...

...

• •••• •

•••

Arbeitspakete

EinsZweiDry App



Geschlossene Aufgabe



**Kosten und Komplexität
können geschätzt werden**



klar definiertes Ziel

→ eindeutig und in sich abgeschlossen

Projektname	PNR	Arbeitspaket Titel	AP-/PSP-Nr.	AP-Verantwortlicher*	Datum
EinsZweiDry	P13-08	Interaktiver Fragebogen zur Stimmungslage	2.1.4.1.	Herr Marvin Hacker	17.12.2024

Start des AP (Datum)	Ende des AP (Datum)	Vorgänger (AP-/PSP-Nr.)	Nachfolger (AP-/PSP-Nr.)
06.04.2025	13.04.2025	2.1.	2.1.4.2.

Voraussetzungen für das Arbeitspaket	Lieferobjekte des Arbeitspakets
(PSP 1.1.) UX Design (PSP 1.2.) UI Design (PSP 1.3.) Low-Fidelity Prototype (PSP 1.4.) High-Fidelity Prototype (PSP 1.5.) Usertests / Nutzerfeedback	Implementierung der UI-Komponenten des interaktiven Fragebogens zur täglichen Aufnahme der Stimmungslage des Patienten.

Ressourcen & Kosten						
Nr.	Ausführender	Arbeitsaufwand in Tagen	Sonstige Ressourcen	Personalkosten	Investitionen	Sachkosten
1	UX/UI-Designer	4	Entwicklungsumgebung Adobe Creative Cloud	2400 €	-	-
2	Frontend-Developer	3	Entwicklungsumgebung	1500 €	-	-

Projekt-Fluss-Diagramm

EinsZweiDry App



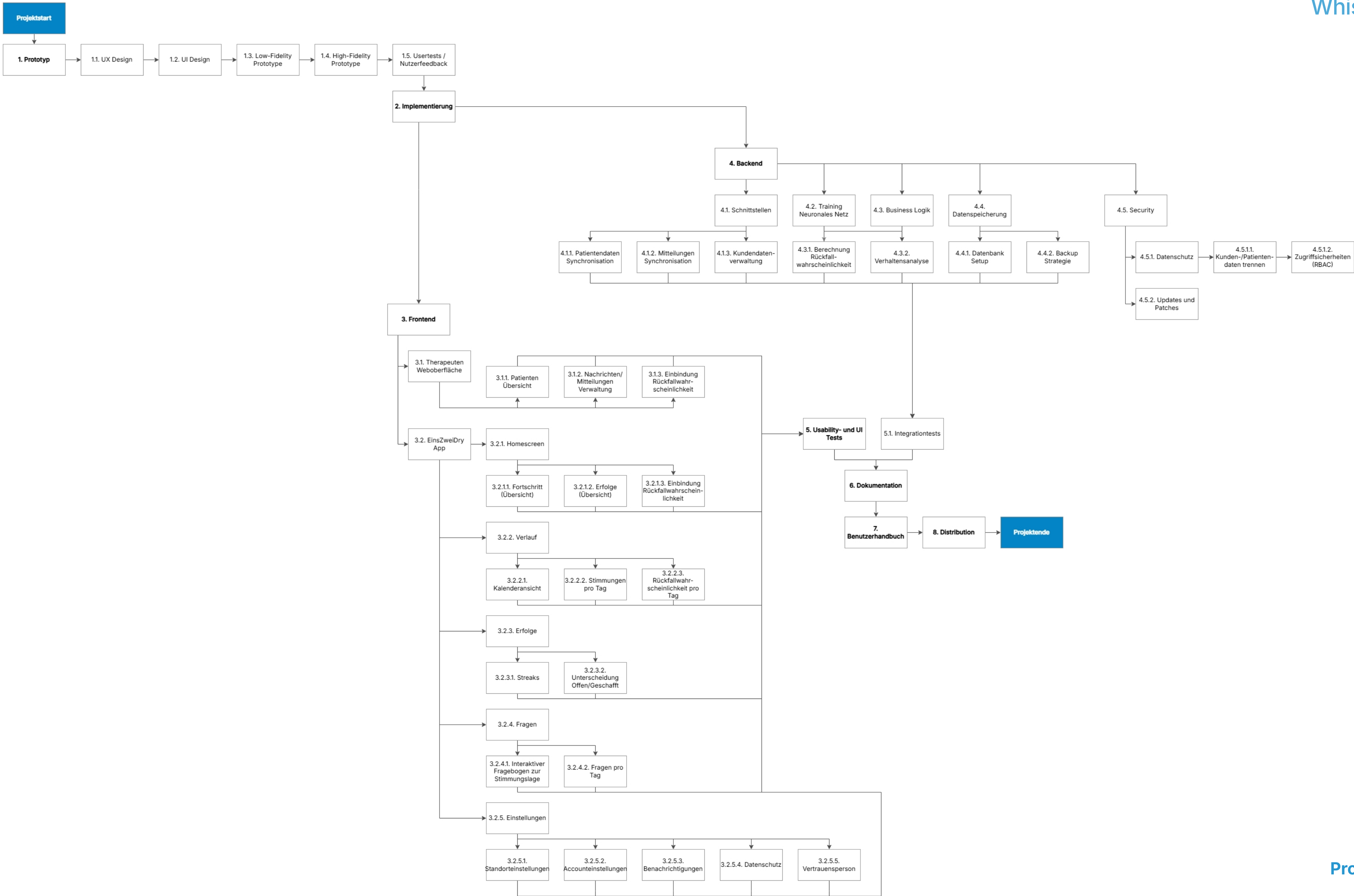
Entsteht aus dem
Projektstrukturplan



Reihenfolge der Arbeitspakete



Darstellung der Arbeitspakete
inkl. Abhängigkeiten



Projektplan

EinsZweiDry App



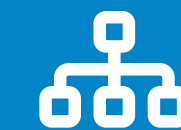
**Ergänzungen zum Projekt-
Fluss-Diagramm**



Zeitliche Einschätzung



Ressourcenplanung



**Visualisiert Verbindungen
& Abhängigkeiten**



**Darstellung Dauer und
Abhängigkeiten der Arbeitspakete**



Dargestellt als Gantt Diagramm



Arbeitspaketen und Arbeitspaketgruppen



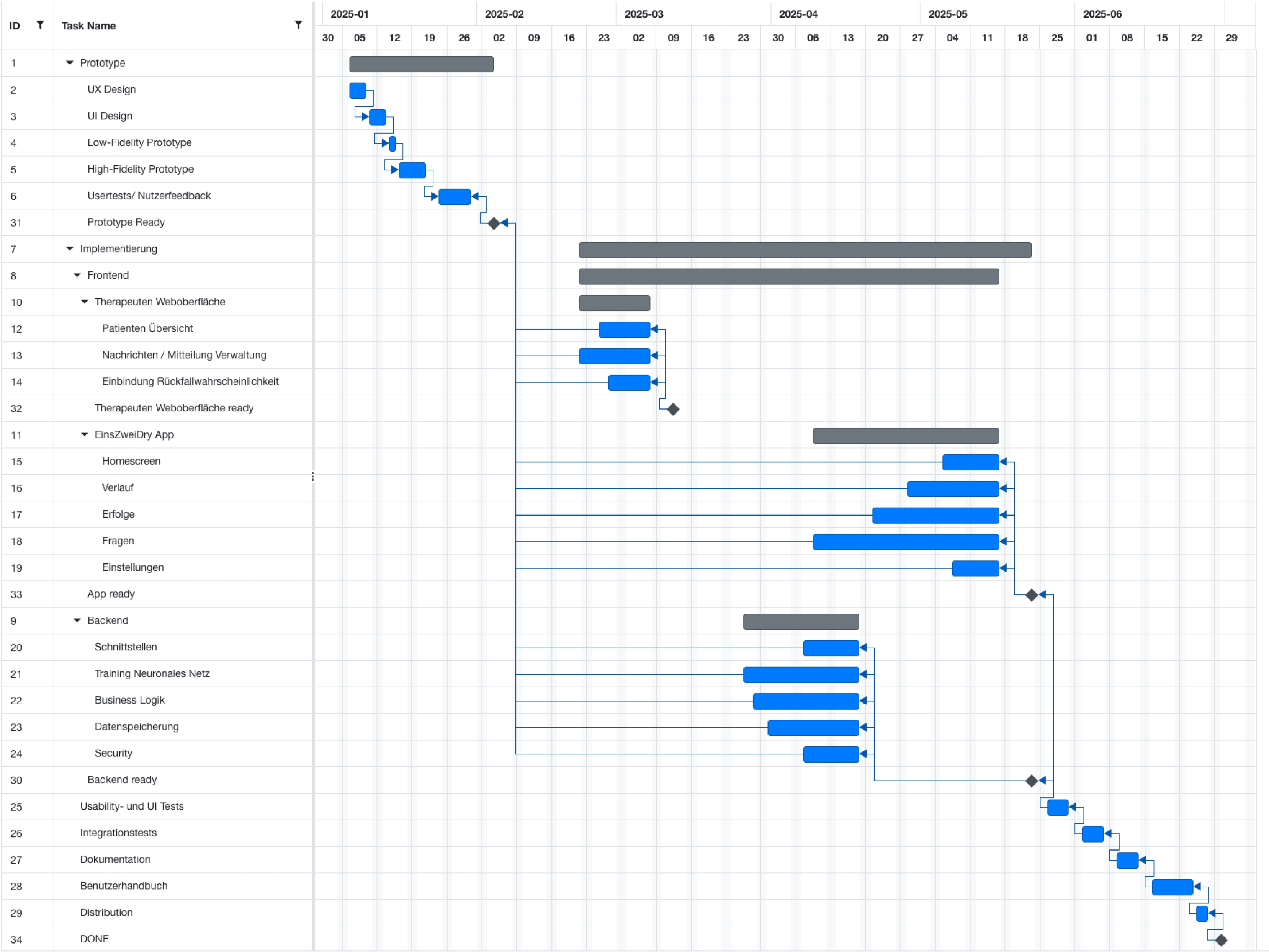
Meilensteine



Start- und Endzeitpunkte



Abhängigkeiten



Project Initiation Dokument

EinsZweiDry App



**Lebensdokument des Projektes
in der Initialisierungsphase**



Finale Entscheidungsgrundlage



**Verfeinert Inhalte des
Project Briefs**

Inhalte

Hintergrund 

Projektdefinition 

Team Struktur/Rollen-Definitionen

Business Case 

Projektplan 

Projektüberwachung/Kommunikationsplan

Risiko- und Notfallplan 

Projektstart und -auftrag

- Werkvertrag aufgesetzt
- Kickoff Meeting

Change Request Document

EinsZweiDry App



Beschreibung



Geschätzter Aufwand



Kosten



Bezug zum Projekt festgehalten



Notwendigkeit



Zeitliche Festlegung



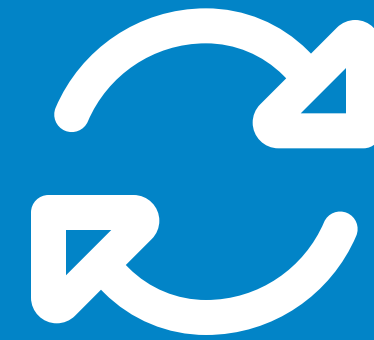
Veränderung



Sozial



Profit



Kontrolle und Steuerung

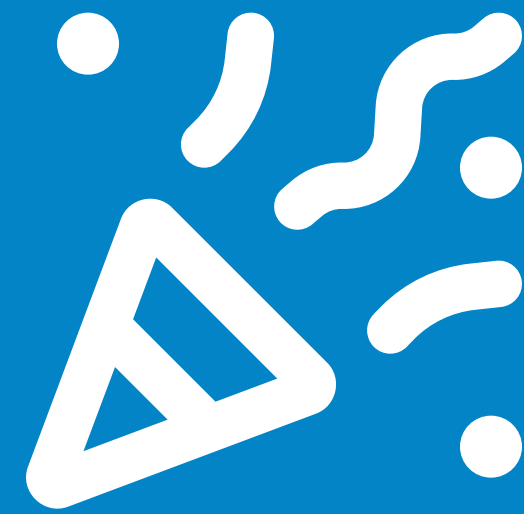
- Nach Meilenstein Abnahmeprotokolle
- Aktualisierung Pläne/Reports
- Risiko/Notfallplan

Projektabschluss

- End-Abnahmeprotokoll
- Dokumentation Lessons Learned/Ergebnisse
 - Nachkalkulation

Lessons Learned

- ⊕ Klare Struktur und Phasen
- ⊕ Verlässliche Planbarkeit
- ⊕ Klare Rollen und Hierarchien
- ⊕ Qualitätssicherung
- ⊖ Hoher Planungsaufwand im Voraus
- ⊖ Lange Feedback-Zyklen



Erfolgreicher Launch von EinsZweiDry

✓ Kunde zufrieden

✓ Meilensteine termingerecht erreicht